



Linha de produtos

**Para melhorar a saúde
dos animais de companhia**



catalysis

AGROVETERINARY DIVISION

Alimentos complementares para uso veterinário

ALZER® Pets – ASBRIP® Pets – CARMINAL® Pets – DIAMEL® Pets – FOLREX® Pets – KALSIS® Pets – KARDIOLI® Pets – OBEX® Pets – OCOXIN® Pets – RENALOF® Pets – VIUSID® Pets – VIUSID® Avis

A Catalysis, S.L., desenvolveu uma linha de produtos nutracêuticos para uso veterinário, com base num processo de fabrico inovador que aumenta a eficácia dos seus ingredientes ativos: a ativação molecular.

O processo de ativação molecular **melhora** consideravelmente a **atividade biológica e reatividade bioquímica de todas as moléculas antioxidantes**, sendo mais eficazes no tratamento das doenças que, direta ou indiretamente, produzem radicais livres. Todos os produtos desta linha são **INÓCUOS** para os animais e baseiam-se na capacidade dos **ANTIOXIDANTES** de captar os **RADICAIS LIVRES**.

Graças à ativação molecular, os produtos **atuam rapidamente**, têm **excelentes resultados**, **não têm efeitos secundários**, reações adversas ou interações com as terapias convencionais e **podem ser administrados durante longos períodos de tempo**.

Estes produtos têm uma base científica e diversos estudos de eficácia publicados. São produzidos em laboratórios equipados com tecnologia de ponta e sujeitos aos mais rigorosos testes de qualidade.

A nossa equipa de Investigação & Desenvolvimento tem como objetivo a descoberta e desenvolvimento de soluções que permitam prevenir e tratar as doenças que mais afetam os animais de estimação, de forma célere e eficaz.



Vantagens:

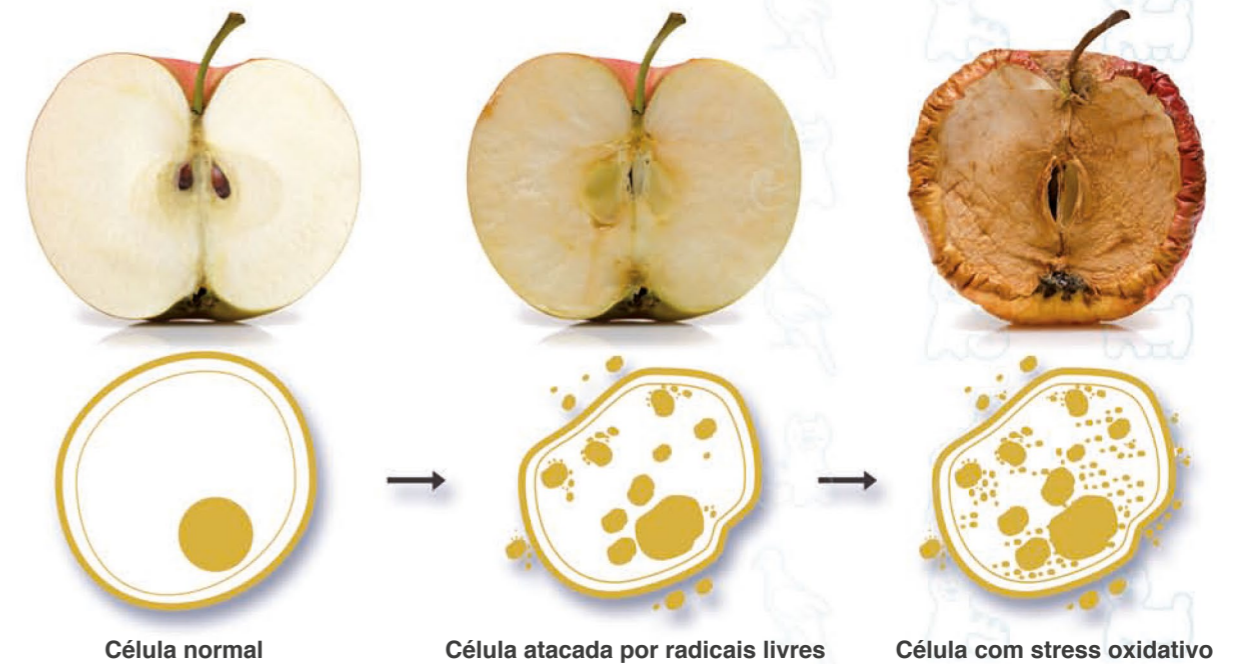
1. Fácil de administrar
2. Boa palatabilidade
3. Efeitos visíveis
4. Ação rápida
5. Sem efeitos secundários
6. Base científica e tecnológica
7. Único no mundo



Stress oxidativo

Radicais livres são resultado da degradação do oxigênio nas células, podendo acelerar o processo de envelhecimento nas mesmas, por morte celular, se não forem contrariados por antioxidantes.

1. O stress oxidativo danifica as células, contribuindo para um envelhecimento prematuro e para o aparecimento de doenças.



2. Cada doença requer antioxidantes numa concentração específica para gerir os níveis de radicais livres.



3. A terapia com antioxidantes ativados neutraliza os radicais livres.



Necessitam de menor concentração dos ingredientes ativos

Não têm efeitos secundários nem reações adversas

TAM

Efeito sinérgico dos antioxidantes

Ação rápida

Aumento da atividade biológica

TAM
TECNOLOGIA DE ATIVAÇÃO MOLECULAR

- Melhora a eficácia dos tratamentos;
- Aumenta a capacidade antioxidante;
- Não tem efeitos secundários.

ALZER® pets

- Antioxidante
- Neuroprotetor

• Especialmente indicado como terapia de apoio para a Síndrome de Disfunção Cognitiva (SDC)

Perda de memória

Dificuldade de aprendizagem

Má percepção

SINTOMAS DA SDC

Desorientação

Distúrbios do sono

A SDC não pode ser curada, mas com ALZER® Pets é possível reduzir a sua progressão de forma significativa, pois:

Diminui o stress oxidativo, que está diretamente envolvido no início e evolução das doenças crónicas assim como no processo de envelhecimento

Atenua os sintomas da SDC

Melhora consideravelmente a qualidade de vida dos animais

Para canídeos com distúrbios geriátricos

Melhora o bem-estar dos canídeos com idade avançada

ALZER® pets está indicado para processos senis e distúrbios geriátricos. Graças à sua ação neuroprotetora e antioxidante, atenua os sintomas da Síndrome de Disfunção Cognitiva, diminui o stress oxidativo responsável pelos danos nos neurónios e melhora consideravelmente a qualidade de vida dos animais.

ALZER® Pets contém antioxidantes e moléculas específicas para controlar o processo neurodegenerativo, sem contraindicações e sem efeitos secundários:

- Ginkgo Biloba
- L-Carnitina
- Ácido lipóico
- Vitamina E

- Melhora a oxigenação dos neurónios
- É um excelente neuroprotetor
- Diminui o stress oxidativo responsável pelo dano neuronal

COMPOSIÇÃO (por 150 ml)

Ácido Lipóico 0,27 g., Lecitina de Soja 0,015 g., Aroma de Fígado 0,3 g., Água q.b.p. 150 ml. **ADITIVOS: Aditivo nutricional:** L-carnitina (3a910) 0,75 g. **Aditivo organolético:** Extrato de Ginkgo Biloba (*Ginkgo Biloba L.*) 2,7 g. **Aditivos Tecnológicos:** Benzoato de Sódio (1k301) 0,3 g. e Sorbato de Potássio (E 202) 0,3 g.

DOSAGEM:

Cães e gatos: 1 ml por cada 5 quilos, a cada 12 horas.
Outras espécies: 1 ml cada 12 horas.

Com aroma de fígado para o tornar mais apetecível



ASBRIP® pets

- Antisséptico
- Desinfetante das vias respiratórias
- Antitússico

É o complemento ideal nos tratamentos da tosse do canil, afonia, laringite, faringite e outras doenças respiratórias.



- Limpa o trato respiratório;
- Alivia os sintomas e é bem tolerado;
- Não tem efeitos secundários;
- Fortalece o sistema imunitário;
- Melhora a eficácia dos tratamentos convencionais.



Antitússico de ação imediata

Alívio dos sintomas de tosse do canil e outras doenças respiratórias

ASBRIP® pets é um antisséptico e desinfetante das vias respiratórias superiores, especialmente indicado para a tosse do canil, que combina a ação antisséptica do eucalipto com a ação antiespasmódica do mentol. A sua ação antitússica é imediata, tem boa palatabilidade e é fácil de administrar.

• O que contém?

- Eucalipto ativado: antisséptico, suaviza o trato respiratório;
- Menta ativada: antiespasmódico, reduz a inflamação do trato respiratório;
- Ácido ascórbico ativado: antiviral, antioxidante, melhora o sistema imunitário;
- Ácido málico ativado: antiviral.

• Ação imediata e sem efeitos secundários

COMPOSIÇÃO (por 150 ml)

Aroma de Fígado 0,6 g. Água q.s.p. 150 ml. **ADITIVOS:** Aditivos nutricionais: Ácido Ascórbico (3a300) 0,3 g. Aditivos Organoléticos: Óleo de Eucalipto (*Eucalyptus globulus labill*) 0,15 g., Mentol (2b2015) 0,0375 g. Aditivos tecnológicos: Ácido DL-Málico (E 296) 3 g. Ácido Fumárico (1a297) 1,5 g., Benzoato de Sódio (1k301) 0,3 g., Sorbato de Potássio (E 202) 0,3 g.

DOSAGEM:

Cães e gatos: 1 ml por cada 5 quilos, a cada 12h.

Outras espécies: 1 ml cada 12 horas.

Com aroma de fígado para o tornar mais apetecível



CARMINAL[®] pets

- Antiespasmódico
- Estimulante digestivo

Indicado para inflamações intestinais víricas e bacterianas. Tem efeito antiespasmódico, reduz a fermentação da flora intestinal, favorece a eliminação dos gases e reduz o inchaço abdominal provocando o alívio sintomático.

O que contém e quais os seus efeitos?

- **Aloe Vera**
Alívio dos sintomas de ardor no estômago, úlcera péptica, inchaço abdominal e Síndrome do Cólon Irritável.
- **Glutamina**
Auxilia a regeneração da mucosa.
- **Vitaminas do grupo B**
Melhoria significativa do refluxo ácido.
- **Ácido Glicirricínico e L-Carnosina**
Alívio sintomático do refluxo gastroesofágico, da gastrite, das úlceras gástricas, do intestino permeável e da síndrome do intestino irritável.
- **Zinco**
Ativador da anidrose carbónica.
- **Erva-doce**
Estimulante digestivo.



Para os problemas gástricos

Regenera a mucosa gástrica e intestinal

Ação imediata
Sem efeitos secundários

Reduz o refluxo ácido

Melhora a úlcera péptica

Diminui o inchaço abdominal

PROBLEMAS GÁSTRICOS

Para a diarreia

Melhora os sintomas da gastrite

Com aroma de fígado para o tornar mais apetecível

COMPOSIÇÃO (por 150 ml)

Aloe Vera 15 g., Fibra de Nopal (*Opuntia ficus-indica*) 15 g., Aroma de Fígado 0,3 g., Água q.b.p. 150 ml. **ADITIVOS:** **Aditivos nutricionais:** Sulfato de Zinco mono-hidratado (3b605) 120 mg., Cloridrato de Piridoxina (3a831) 6 mg., Ácido Fólico (3a316) 0,6 mg., Riboflavina 0,45 mg. **Aditivos Organoléuticos:** Extrato de azeitona (*Olea europea L*) 1,5 g., Extrato de Funcho (*Foeniculum vulgare Miller*) 0,6 g., Extrato de Alçaçuz (*Glycyrrhiza glabra L.*) 0,3 g., Ácido L-Glutâmico (2b620) 0,3 g. **Aditivos tecnológicos:** Benzoato de Sódio (1k301) 0,3 g., Sorbato de Potássio (E 202) 0,3 g.

DOSAGEM:

Cães e gatos: 1 ml por cada 5 quilos, a cada 12 horas.

Outras espécies: 1 ml cada 12 horas.



DIAMEL[®] pets

- Aumenta o metabolismo da glicose
- Favorece a libertação de insulina
- Reduz as complicações da diabetes



- Estimula o metabolismo pancreático, regula a pressão sanguínea e retarda o desenvolvimento das complicações vasculares.

- Ajuda a normalizar os níveis de glicose, colesterol, ácido úrico e triglicéridos em apenas 8 semanas.



Para diabetes tipo 1 e 2

Controla os níveis de açúcar no sangue e melhora a sensibilidade à insulina sem efeitos secundários

- Efeito de DIAMEL[®] Pets nos diversos órgãos:

• **Sangue:**
A insulina é beneficiada com os antioxidantes DIAMEL[®] Pets reduz o dano oxidativo

• **Intestino:**
O extrato de alface reduz a absorção de glicose em 30%
Indicado para a diabetes tipo 1 e 2

• **Pâncreas:**
A Arginina e o Zinco estimulam a produção de insulina
Aumento da glicose

• **Rins:**
A diabetes causa danos nos rins
Evita a perda de nutrientes



DIAMEL[®] Pets aliado a alterações no estilo de vida, é benéfico para contrariar a resistência insulínica e a síndrome metabólica.

Com aroma de fígado para o tornar mais apetecível

COMPOSIÇÃO (por 150 ml)

L-Ornitina-L-Aspartato 0,2625 g., Maltodextrina 0,15 g., Extrato seco de Mirtilo (*Vaccinium myrtillus L.*) 0,015 g., Aroma de Fígado 0,6 g., Água q.s.p. 150 ml.

ADITIVOS: **Aditivos nutricionais:** Ácido Ascórbico (3a300) 0,3 g., Cloridrato de Piridoxina (3a831) 0,00495 g., Ácido Fólico (3a316) 0,495 mg., Cianocobalamina 0,0024 mg., Sulfato de Zinco mono-hidratado (3b605) 0,09 g., D-Pantotenato de Cálcio (3a841) 0,015 g., L-Arginina (3c361) 0,5325 g., L-Carnitina (3a910) 0,5325 g. **Aditivos Organoléticos:** L-Cisteína (2b17033) 0,213 g., Glicina (2b17033) 0,1065 g. **Aditivos tecnológicos:** Ácido Fumárico (1a297) 0,5325 g., Sorbato de Potássio (E 202) 0,3 g., Benzoato de Sódio (1k301) 0,3 g.

DOSAGEM:

Cães e gatos: 1 ml por cada 5 quilos, a cada 12 horas.

Outras espécies: 1 ml cada 12 horas.



FOLREX[®] pets

- Analgésico
- Anti-inflamatório
- Condroprotetor

Anti-inflamatório altamente eficaz sem efeitos secundários

Reduz a dor e inflamação

Ajuda na regeneração articular

Melhora a funcionalidade

MELHORA OS SINTOMAS DA ARTRITE

Reduz o stress oxidativo

Detém a progressão da doença

O que contém e quais os seus efeitos?

- **Ácido Fólico ativado** - acalma a dor e reduz a inflamação evitando os efeitos nocivos dos AINEs.
- **Quitina ativada** - regenera a cartilagem articular e o líquido sinovial. Melhora a morbidez e a qualidade de vida.
- **Cisteína ativada** - potente antioxidante, que previne a degeneração da cartilagem danificada.

• **FOLREX[®] Pets** está indicado para o controlo da dor e da inflamação associadas à cirurgia ortopédica. Pode ser utilizado durante longos períodos, em qualquer idade, incluindo durante a gestação.



Para a osteoartrite e artrite reumatóide

Atua como um condroprotetor e regenerador das articulações

• Progressão da doença



- Mediadores inflamatórios libertados
- Danos na cartilagem articular
- Atrofia muscular
- Diminuição do exercício

Dor articular

São gerados Radicais Livres

• **FOLREX[®] Pets** reduz as lesões articulares e estimula a recuperação funcional.

Com aroma de fígado para o tornar mais apetecível

COMPOSIÇÃO (por 150 ml)

Quitosana 18 g., Maltodextrina 0,15 g., Aroma de Fígado 0,6 g., Água q.s.p. 150 ml.
ADITIVOS: Aditivos nutricionais: L-Arginina (3c361) 1,5 g., Ácido Fólico (3a36) 0,99 mg.
Aditivos organoléticos: L-Cisteína (2b17033) 0,75 g. Aditivos tecnológicos: Sorbato de Potássio (E 202) 0,3 g., Benzoato de Sódio (1k301) 0,3 g.

DOSAGEM:

Cães e gatos: 1 ml por cada 5 quilos, a cada 12 horas.

Outras espécies: 1 ml cada 12 horas.



KALSIS® pets

- Potencia a formação óssea
- Anti-inflamatório
- Consolida as fraturas
- Acelera a mineralização do osso

BENEFÍCIOS:

Deposita o cálcio nos ossos

Reduz a reabsorção e a fragilidade dos ossos

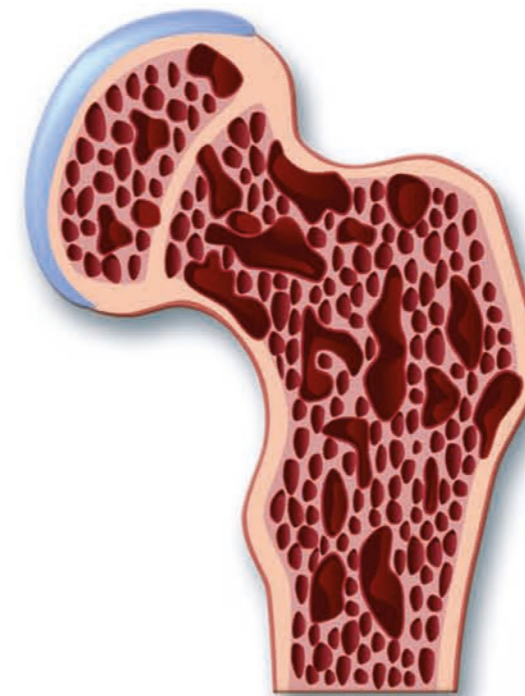
Aumenta a mineralização do osso

Previne a perda de massa óssea

Reduz o stress oxidativo

- KALSIS® pets é um regulador metabólico ósseo que ajuda a garantir o depósito de cálcio nos ossos.
- Indicado para consolidar as fraturas em processos osteogénicos, osteopenia e displasia.
- Acelera a mineralização do osso e a sua reconstrução e inibe as citocinas pró-inflamatórias.
- Contribui para uma recuperação mais rápida, promovendo uma calcificação mais eficaz.

Bons resultados em répteis
Boa fonte de cálcio, sem fósforo, para ajudar a reforçar a casca dos ovos e evitar que rebentem no interior do corpo.



• Como atua KALSIS® Pets contra nas doenças ósseas?

1. Ajuda na absorção e no metabolismo do cálcio.
2. Acelera a mineralização do osso e a sua reconstrução.
3. Previne a perda óssea por stress oxidativo.
4. Impede a osteoclastogénese e a diferenciação dos osteoclastos.
5. Restaura a apoptose dos osteoclastos.
6. Reduz o stress oxidativo.
7. Inibe as citocinas pró-inflamatórias.

• Contribui para uma recuperação melhor e mais rápida, depois de uma cirurgia promovendo uma calcificação mais eficaz.

Com aroma de fígado para o tornar mais apetecível



COMPOSIÇÃO (por 150 ml)

Cloreto de Cálcio di-hidrato 2,25 g., Cloreto de Magnésio 2,1 g., Aroma de Fígado 0,6 g., Água q.s.p. 150 ml. **ADITIVOS:**
Aditivos nutricionais: L-Arginina (3c361) 1,2 g., Vitamina C (3a300) 0,3 g. **Aditivos tecnológicos:** Sorbato de Potássio (E 202) 0,3 g., Benzoato de Sódio (1k301) 0,3 g.

DOSAGEM:

Cães e gatos: 1 ml por cada 5 quilos, a cada 12 horas.

Outras espécies: 1 ml cada 12 horas.



KARDIOLI® pets

- Antioxidante
- Cardioprotetor

KARDIOLI® pets é um protetor cardiovascular que melhora a elasticidade das artérias e veias, prevenindo doenças cardíacas, depósitos de cálcio e aparecimento de ateromas e sem efeitos secundários.

Reduz o colesterol

Normaliza a tensão arterial

Diminui os níveis da glicose

DOENÇAS CARDIOVASCULARES

Melhora a elasticidade das artérias

Detém a progressão da doença

• Detém a expansão e o crescimento das placas ateroscleróticas.

• Melhora a função cardíaca e os parâmetros hemodinâmicos.

Para as doenças cardíacas

Previne e trata as doenças cardiovasculares

• KARDIOLI® Pets melhora a função da tiróide, prevenindo a hipertensão e a arteriosclerose.

• Pela sua composição, atua ativamente:

- Na redução dos níveis de homocisteína no sangue;
- Na absorção da glicose pelo sistema nervoso;
- Na prevenção da arteriosclerose;
- Na recuperação do músculo cardíaco;
- Na diminuição da hipercolesterolemia;
- No relaxamento dos vasos sanguíneos e numa menor tensão arterial.

• Contribui para superar progressivamente as situações de insuficiência cardíaca e para recuperar a qualidade de vida dos animais de companhia.

COMPOSIÇÃO (por 150 ml)

Cloreto de Magnésio 0,75 g., Extrato seco de Mirtilo (*Vaccinium myrtillus L.*) 0,1 g., Ácido Lipóico 18 mg., Aroma de fígado 0,3 mg., Água q.s.p. 150 ml.
ADITIVOS: Aditivos nutricionais: Lisina (3.2.3) 0,3 g., L-Carnitina (3a910) 64,5 mg., Niacina (3a314) 24 mg., Sulfato de Zinco monohidratado (3b605) 22,5 mg., D-Pantotenato de Cálcio (3a841) 9 mg., Riboflavina (vitamina B2) 2,1 mg., Hidroclorato de piridoxina (3a831) 2,1 mg., Cloridrato de Tiamina (3a820) 1,65 mg., Sulfato de Cobre Pentahidratado (E4) 1,5 mg., Ácido Fólico (3a316) 0,3 mg., Iodeto de Potássio (3b201) 0,18 mg., Cianocobalamina 3 µg.
Aditivos organoléuticos: L-Prolina (2b17019) 0,3 g., Taurina (2B16056) 0,3 g.
Aditivos tecnológicos: Benzoato de Sódio (1k301) 0,3 g., Sorbato de Potássio (E 202) 0,3 g.

DOSAGEM:

Cães e gatos: 1 ml por cada 5 quilos, a cada 12 horas.

Outras espécies: 1 ml cada 12 horas.

Com aroma de fígado para o tornar mais apetecível





- Reduz a acumulação de gordura
- Modula a diurese
- Regula o metabolismo do pâncreas

OBEX® pets regula a metabolização da glucose e lípidos, inibe a fixação de adipócitos e aumenta a termogénese, sem efeitos secundários. É diurético, mas não laxante, tem um efeito saciante e é eficaz na redução de peso dos animais castrados.

Diabetes

Doença cardiovascular

Hipertensão

RISCOS DA OBESIDADE

Cancro

Baixa qualidade de vida

- A obesidade aumenta o risco de sofrer de outras doenças
- Queima gorduras
- Facilita a digestão sem causar diarreia
- Sem efeitos secundários



Para a obesidade

Ajuda a perder peso gradualmente

O que contém e quais os seus efeitos?

- **Bagas de Açai** - ajudam a prevenir a ativação do sistema renina-angiotensina, a controlar o stress oxidativo e a adipogénese, bem como a inflamação no tecido adiposo branco. O seu efeito antioxidante ajuda a controlar as funções vasculares e cardíacas, frequentemente afetadas por distúrbios metabólicos relacionados à obesidade.
- **Inulina** - ajuda a reduzir a resistência à insulina e melhorar a sensibilidade à mesma.
- **Cloreto de colina** - ajuda a reduzir os danos neurofisiológicos relacionados com a obesidade, favorece a proteção dos nervos e ajuda a controlar a função hepática.
- **L-arginina** - ajuda a modular o metabolismo de carboidratos e lípidos, a recuperar a sensibilidade da insulina e a reduzir a hipertensão.
- **L-Carnitina** – ajuda o metabolismo lipídico e de carboidratos, reduzindo o risco de aterosclerose.

Com aroma de fígado para o tornar mais apetecível

COMPOSIÇÃO (por 150 ml)

Bagas de Açai – Fruto (*Euterpe olerácea*) 5 g., Inulina 0,5 g., L-Ornitina-L-Aspartato 0,25 g., Sabor a nata 0,3 g., Água q.s.p. 150 ml. **ADITIVOS: Aditivos nutricionais:** Cloreto de Colina (3a890) 1 g., L- Arginina (3c361) 0,72 g., L-Carnitina (3a910) 65 mg., Sulfato de Zinco mono-hidratado (3b605) 35 mg., D-Pantotenato de Cálcio (3a841) 15 mg., Cloridrato de Piridoxina (3a831) 4,5 mg., Ácido Fólico (3a316) 0,5 mg. **Aditivos tecnológicos:** Benzoato de Sódio (1k301) 0,3 g., Sorbato de Potássio (E 202) 0,3 g.

DOSAGEM:

Cães e gatos: 1 ml por cada 5 quilos, a cada 12 horas.

Outras espécies: 1 ml cada 12 horas.



OCOXIN[®] pets

- Anticancerígeno
- Antiangiogénico
- Antiproliferativo
- Antimetastático

Apoio nas terapias contra o cancro.



OCOXIN[®] Pets reforça a imunidade dos animais com cancro.

Melhora a tolerância aos tratamentos do cancro.

Previne a perda de peso.

Totalmente isento de efeitos secundários.

Terapia complementar para o cancro

Reduz os efeitos secundários após cirurgia, previne as recaídas e melhora a qualidade de vida

OCOXIN[®] Pets contém extrato de chá verde ativado (Epigallocatequina-3-galato, um potente antioxidante).

1. Limita o processo de angiogénese.

2. Bloqueia o sinal de transmissão do fator de crescimento.

3. Inibe a enzima uroquinase.

4. Impede a síntese dos ácidos gordos (enzima superdesenvolvida nos tumores malignos).



Chá verde

COMPOSIÇÃO (por 150 ml)

Glucosamina 3 g., Aroma de fígado 0,6 g., Água q.s.p. 150 ml. **ADITIVOS:** Aditivos nutricionais: L- Arginina (3c361) 0,96 g., Ácido Ascórbico (3a300) 0,18 g., Sulfato de Zinco monohidratado (3b605) 0,12 g., D-Pantotenato de Cálcio (3a841) 0,018 g., Cloridrato de Piridoxina (3a831) 0,006 g., Sulfato de Manganês monohidratado (3b503) 0,006 g., Ácido Fólico (3a316) 0,006 g., Cianocobalamina 0,000003 g. Aditivos organoléticos: Glicina (2b17034) 3 g., L-Cisteína (2b17033) 0,306 g., Ácido glicirrizínico monoamónico 0,3 g., Chá verde (*Camelia sinensis* L.) 0,0375 g., Canela (*Cinnamomum zeylancium bl.*) 0,0045 g. Aditivos tecnológicos: Ácido DL-Málico (E 296) 1,8 g., Sorbato de Potássio (E 202) 0,3 g., Benzoato de Sódio (1k301) 0,3 g.

DOSAGEM:

Cães e gatos: 1 ml por cada 5 quilos, a cada 12 horas.

Outras espécies: 1 ml cada 12 horas.

Com aroma de fígado para o tornar mais apetecível



RENALOF[®] pets

- Elimina os cálculos renais
- Diurético

Forma de atuação

CÁLCULOS RENAIS



- Redução significativa da litíase
- Melhoria dos parâmetros físicos e químicos
- Redução de calciúria e oxalúria
- Restabelecimento da produção regular de urina

Adequado para tratamento profilático, para impedir o reaparecimento dos cálculos renais.

Eficaz contra cistite recorrente.

Sem efeitos secundários.

RENALOF[®] pets é eficaz no tratamento dos cálculos renais, uretrais e vesiculares de oxalato de cálcio e estruvite, reduzindo o tamanho do cálculo e suavizando as suas arestas. A sua ação diurética, analgésica e lubrificante das vias urinárias, facilita a excreção dos cálculos. Aliviando a inflamação e a dor e evitando danos na mucosa, a excreção dos cálculos é favorecida mesmo quando os mesmos estão alojados em locais perigosos do trato, como os ureteres. Sem efeitos secundários.



Para cálculos de oxalato de cálcio e estruvite

Rápido e eficaz

• RENALOF[®] Pets contém:

1. Agropyron

Emoliente, anti-inflamatório e inibidor da cristalização

2. Inositol

Previne o depósito de cristais

3. Ácido Salicílico

Suaviza a membrana mucosa, reduz a irritação das vias urinárias e alivia a dor ao urinar

4. Triticina, sal de potássio

Rápida eliminação dos cristais



Raízes de relva (*Agropyron repens*)



Adequado também para períodos pós-cirúrgicos.

Com aroma de fígado para o tornar mais apetecível

COMPOSIÇÃO (por 150 ml)

Grama-bermudas (*Cynodon dactylon* L) 0,36 g., Maltodextrina 0,15 g., Aroma de Fígado 0,6 g., Água q.s.p. 150ml. ADITIVOS: **Aditivos tecnológicos:** Sorbato de Potássio (E 202) 0,3 g., Benzoato de Potássio (1k301) 0,3 g.

DOSAGEM:

Cães e gatos: 1 ml por cada 5 quilos, a cada 12 horas.

Outras espécies: 1 ml cada 12 horas.



VIUSID® pets

- Antiviral
- Antioxidante
- Imunomodulador
- Hepatoprotetor

Eficácia comprovada no tratamento das doenças virais

Quatro ações num único produto

- **Antioxidante** - Contém o valor ORAC mais alto jamais registado. A capacidade antioxidante mede-se em unidades ORAC (*Oxygen Radical Absorbance Capacity*) e o VIUSID® pets tem cerca de 12.000 ORAC/ml.
- **Antiviral** - Bloqueia a Kinase P, impedindo que o vírus adira às células e combate o stress oxidativo inibindo a replicação do vírus no citoplasma.
- **Imunomodulador** - Aumenta os títulos de imunoglobulinas, a atividade fagocítica e o desenvolvimento de linfócitos T e células NT (*natural killer*).
- **Hepatoprotetor** - Tem um efeito desintoxicante, inibe a inflamação das células intestinais, reduz os níveis de AST e ALT, promove a secreção biliar e minimiza a quantidade de gordura no fígado.

- **52% de eficácia** em cães que estejam em fase avançada de infeção viral.
- Sem efeitos secundários.
- Aumenta o peso corporal.
- Melhora o stress oxidativo e a imunidade.
- Reduz a peroxidação nos lípidos e regula a secreção de citocinas.



Potente antioxidante com ação antiviral

Eficácia comprovada

VIUSID® Pets está indicado para:

- Potenciar a imunidade das crias através do leite materno;
- Animais imunodeprimidos;
- Utilizar antes e depois da vacinação (fortalece o sistema imunitário);
- Qualquer infeção viral;
- O tratamento de doenças crónicas, como coadjuvante;
- Melhorar o apetite;
- Fígado gordo, hepatite ou qualquer outro problema de fígado;
- Recuperação mais rápida depois de uma cirurgia.

• Antiviral eficaz

Não permite que o vírus adira às células e inibe a sua replicação no citoplasma.

• Altamente recomendado em neonatos e grávidas

• Potente imunomodulador

• Hepatoprotetor

Tem um efeito desintoxicante e estabilizador da membrana.

• Estimulante do apetite

• Reduz o stress oxidativo

COMPOSIÇÃO (por 150 ml)

Glucosamina 3 g., Maltodextrina 0,15 g., Aroma de fígado 0,6 g., Água q.s.p. 150 ml.
ADITIVOS: **Aditivos nutricionais:** L-Arginina (3c361) 3 g., Ácido Ascórbico (3a300) 0,09 g., Sulfato de Zinco monohidratado (3b605) 0,0225 g., D-Pantotenato de Cálcio (3a841) 0,009 g., Cloridrato de Piridoxina (3a831) 0,003 g., Ácido Fólico (3a316) 0,0003 g., Cianocobalamina 1,5 µg. **Aditivos organoléticos:** Glicina (2b17034) 1,5 g., Ácido Glicirrizínico monoamónico 0,15 g. **Aditivos tecnológicos:** Ácido DL-Málico (E 296) 3 g., Sorbato de Potássio (E 202) 0,3 g., Benzoato de Sódio (1k301) 0,3 g.

DOSAGEM:

Cães e gatos: 1 ml por cada 5 quilos, a cada 12 horas.

Outras espécies: 1 ml cada 12 horas.



Com aroma de fígado para o tornar mais apetecível

VIUSID[®] avis

- Aumenta a atividade
- Maior rendimento
- Revitalizante

• Uma ajuda para melhorar o rendimento de:

- Aves de rapina
- Pombos
- Aves ornamentais



Potente imunomodulador.

Hepatoprotetor.

Tem um efeito desintoxicante e estabilizador da membrana.

Efeito antiviral.

Não permite que o vírus adira às células e inibe a sua replicação no citoplasma.

Reduz o stress oxidativo.

Sem efeitos secundários.

Para aves com necessidades energéticas elevadas

Alimento complementar para campeões

Vantagens para a reprodução:

1. Melhora a proteção da descendência contra as doenças virais.

2. Tem um efeito favorável na fertilidade dos casais reprodutores.

3. Reduz a mortalidade embrionária.

4. Aumenta a grossura da casca e o peso dos pintos à nascença.



COMPOSIÇÃO (por 150 ml)

Glucosamina 3 g., Maltodextrina 0,15 g., Água q.s.p. 150 ml. **ADITIVOS:** **Aditivos nutricionais:** L-Arginina (3c361) 12,45 g., Ácido Ascórbico (3a300) 3,45 g., Sulfato de Zinco monohidratado (3b605) 0,345 g., D-Pantotenato de Cálcio (3a841) 0,345 g., Cloridrato de Piridoxina (3a831) 0,675 g., Ácido Fólico (3a316) 0,15 g., Cianocobalamina 0,002 g. **Aditivos organoléticos:** Glicina (2b17034) 7,05 g., Ácido Glicirrizínico monoamónico 0,69 g. **Aditivos tecnológicos:** Ácido DL-Málico (E 296) 13,8 g., Sorbato de Potássio (E 202) 0,3 g., Benzoato de Sódio (1k301) 0,3 g.

DOSAGEM:

Adicionar 5 ml por cada litro de água de bebida.

Aves de rapina: Adicionar 2 ml à refeição diária.



Importador e representante em Portugal
(Aprov. αPT5AA20940)



TLH, Lda

Ed. Pujol, Av. Do Forte, 8, 1º K2

2790-072 Carnaxide

Tel.: 214 718 156

geral@tlh.pt

www.tlh.pt